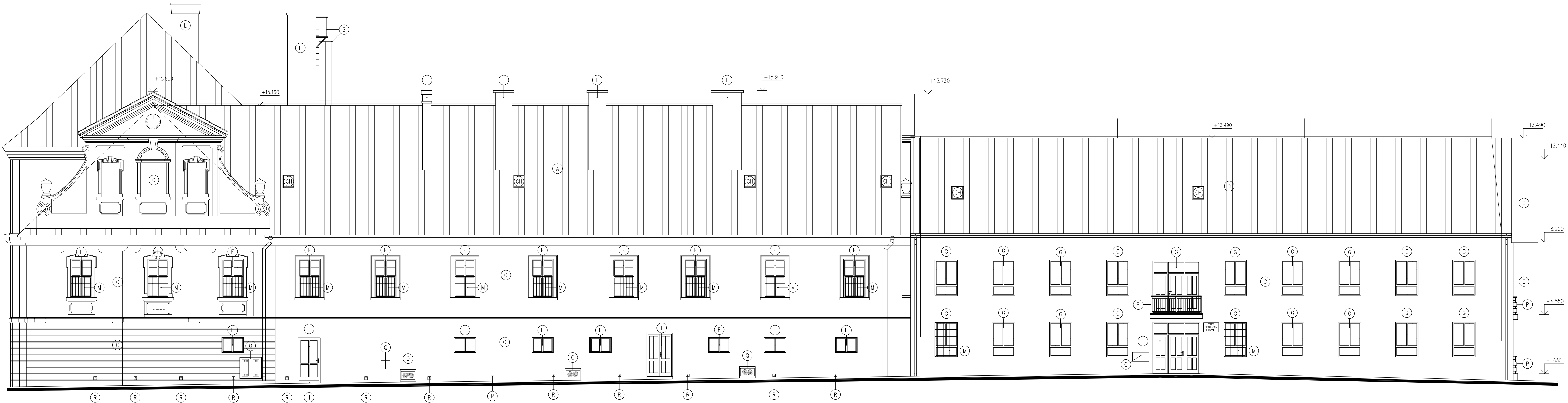
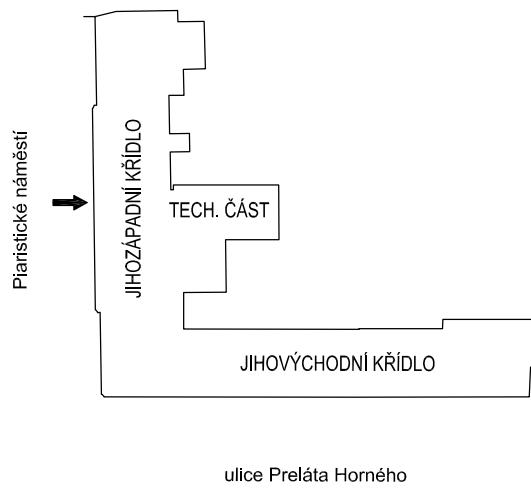


POHED ULIČNÍ - JV KŘÍDLO



LEGENDA MATERIÁLŮ

- (A) KERAMICKÁ STŘEŠNÍ TAŠKA BOBROVKA REŽNÁ, KRYTÍ ŠUPINOVÉ
- (B) KERAMICKÁ STŘEŠNÍ PÁLENÁ TAŠKA
- (C) FASÁDA – MINERÁLNÍ VÁPENNÁ OMÍTKA, BARVA SVĚTLÉ OKROVÁ
ŠTUKOVÁ VÝZDOBA, BARVA LOMENÁ BILÁ
- (D) PÁSOVÁ BOSÁŽ – MINERÁLNÍ VÁPENNÁ OMÍTKA + FASÁDNÍ NÁTĚR, BARVA TMAVŠÍ OKROVÁ
- (E) FASÁDA – MINERÁLNÍ CEMENTOVÁ OMÍTKA BARVA PŘÍRODNÍ ŠEDÁ
- (F) OKNO DŘEVĚNÉ KASTLOVÉ/JEDNODUCHÉ, BARVA TMAVĚ HNĚDÁ,VNITŘNÍ ČÁST OKNA – BARVA LOMENÁ BILÁ RAL 1013
- (G) OKNO DŘEVĚNÉ ZDOVOJENÉ – BARVA LOMENÁ BILÁ
- (CH) STŘEŠNÍ VÝLEZ 550/600 (450/450) MM
- (I) DVEŘE DŘEVĚNÉ KAZETOVÉ – BARVA TMAVĚ HNĚDÁ
- (K) KLEMPÍŘSKÉ PRVKY (OPLECHOVÁNÍ, OKAPOVÝ SYSTÉM) – MĚD
- (L) KOMÍN – VÁPENNÁ OMÍTKA, BARVA LOMENÁ BILÁ
- (M) OCELOVÉ MŘÍŽE – KOVÁŘSKÁ ČERNÝ/BILÁ (NOVODOBA ČÁST)
- (P) OCELOVÉ ZÁBRADLÍ
- (Q) REVIZNÍ DVÍŘKA ROZVADĚČŮ ATP.
- (R) VĚTRACÍ MŘÍŽKY – MĚD



±0,000=PODLAHA 1.NP (+98,30 m n.m.)

Zodp. projektant	Vypracoval	Kreslil	 H.arch projekt s.r.o. <small>Dobrovského 5, Hodonín, tel. 777 198 906 projekce@harch.cz</small>	
Ing.arch. Pavel Holouš	Tomáš Očenášek	Tomáš Očenášek		
Ing.arch. Lenka Holoušová Pecuchová			Formát:	5A4
Místo stavby: Parc. č. 1798, 1799, 1800 Strážnice na Moravě [756652]			Datum:	10/2014
Investor: Domov pro seniory, příspěvková organizace, Preláta Horného 515, 696 62 Strážnice			Účel:	SP
Akce:			Čís. zakázky:	748
DOMOV PRO SENIORY STRÁŽNICE ZAMĚŘENÍ STÁVAJÍCÍHO STAVU OBJEKTŮ			Čís. kopie:	
			Archiv. čís.:	748
Objekt:			Měřítko:	Čís. výkresu:
Obsah výkresu:			1:100	2.14
STÁVAJÍCÍ STAV POHED ULIČNÍ - JV KŘÍDLO				